

BATH SELECTION



L A S A I D E A

F A S H I O N B A T H R O O M

<04 COMPOSITION_01



<06 COMPOSITION_02



<08 COMPOSITION_03



<10 COMPOSITION_04



<12 COMPOSITION_05



<14 COMPOSITION_06



<16 COMPOSITION_07



<18 COMPOSITION_08



<20 COMPOSITION_09





La collezione XIL presenta una selezione di composizioni nelle misure maggiormente utilizzate nell'ambiente bagno, offrendo uno strumento semplice per individuare le soluzioni più efficaci.

XIL coniuga qualità, design e celebrità nella consegna, proponendo uno stile decisamente moderno, connotato da una scelta accurata di materiali e accostamenti.

Una gamma di soluzioni componibili, funzionali anche in spazi ridotti ma ampliabili tramite una modulare collaudata.

Le soluzioni presentate nelle immagini di questo catalogo rappresentano solo alcune delle molteplici possibili, individuate sulle misure più diffuse per dimostrare che anche in uno spazio ridotto si può arredare con gusto e personalità.

La gamma dei materiali disponibili va dai nobilitati materici ai laccati in molte nuance attuali e sofisticate.

Le maniglie, i top e i piani lavabo presentano una gamma ampia perfettamente abbinabile ai laccati o da utilizzare in contrasto alle ante per personalizzare totalmente l'ambiente bagno.

The XIL collection offers a selection of compositions in the sizes most commonly used in the bathroom area, providing the customer with a simple tool to identify the most effective solution.

XIL combines quality, design and delivery speed with a decisively modern style characterized by a careful selection of materials and combinations.

A wide range of modular solutions designed to be functional even in the smallest of spaces yet easily expandable by means of a simple, tried and tested method.

The solutions pictured in the present catalogue are only a few of the many possible options and are based on the most common measures, so as to show how even the smallest of spaces can be furnished with taste and personality.

The selection of available materials ranges from melamine-faced chipboard up to lacquered finishes, available in several modern and sophisticated shades.

The wide range of handles, tops and washbasin tops can be either matched perfectly to the lacquered tone or picked out in contrast with the doors for a totally customized bathroom environment.

La collection XIL présente une sélection de compositions dans les tailles les plus couramment utilisées dans la salle de bain, offrant un outil simple pour identifier les solutions les plus efficaces.

XIL combine qualité, design et rapidité de livraison, offrant un style résolument moderne, caractérisé par un choix judicieux de matériaux et de combinaisons.

Une gamme de solutions modulaires, fonctionnelles même dans des espaces restreints mais extensibles grâce à une modularité éprouvée.

Les solutions présentées dans les images de ce catalogue ne représentent que quelques-unes des nombreuses solutions possibles, identifiées selon les mesures les plus répandues, afin de montrer que même dans un petit espace, vous pouvez meubler avec goût et personnalité.

La gamme de matériaux disponibles va des matériaux nobles au laqué dans de nombreuses nuances modernes et sophistiquées.

Les poignées, les plans et les plans de lavabo présentent une large gamme qui peut être parfaitement assortie au laqué ou être utilisée en contraste avec les portes pour personnaliser totalement l'environnement de la salle de bain.

Die XIL-Kollektion präsentiert eine Auswahl an Kompositionen in den am häufigsten verwendeten Größen für das Badezimmer und bietet ein einfaches Werkzeug zur Ausarbeitung der effektivsten Lösungen an.

XIL verbindet Qualität, Design und schnelle Lieferungen und bietet einen ausgesprochen modernen Stil an, der sich durch eine sorgfältige Auswahl der Materialien und Kombinationen auszeichnet.

Eine Palette modularer Lösungen, die auch in kleinen Räumen funktionsfähig und in einer bewährten Form erweiterbar sind.

Die in den Bildern dieses Katalogs dargestellten Lösungen stellen nur einige der vielen möglichen Gestaltungen dar, die anhand der am weitesten verbreiteten Maßnahmen erarbeitet wurden, um aufzuzeigen, dass man auch einen kleineren Raum geschmackvoll und individuell einrichten kann.

Die Palette der verfügbaren Materialien reicht von den edlen Materialien bis hin zu den Lackierungen in vielen modernen und anspruchsvollen Farbtönen.

Griffe, Platten und Waschtischplatten umfassen eine breitgefächerte Palette, die einwandfrei an die Lackierung angepasst oder im Kontrast zu den Türen verwendet werden kann, um die Badezimmerumgebung vollständig individuell zu gestalten.





COMPOSITION_01



Il delicato colore del nobilitato Olmo Roccia, evoca il calore del legno mantendo uno stile totalmente contemporaneo. La maniglia in metallo laccato bianco crea un segno sottile sui frontali dei cassettoni che si accorda con il top in mineralmarmo.

The delicate shade of the Olmo Roccia melamine finish evokes the warmth of wood while sticking to an absolutely contemporary style.

The white-lacquered metal handle draws a thin mark on the front of the drawers, resulting in a perfect match for the Mineralmarble top.

La couleur délicate de la mélamine Olmo Roccia évoque la chaleur du bois tout en conservant un style totalement contemporain.

La poignée en métal laqué blanc crée une fine marque sur le devant des tiroirs qui correspond au plan en MineralMarmo.

Die sanfte Farbe des raffinierten Olmo Roccia erinnert an die Wärme des Holzes und behält dabei einen absolut modernen Stil bei.

Der weiß lackierte Metallgriff erzeugt eine dünne Markierung an den Vorderseiten der Schubladen, die genau zu den Oberflächen aus Mineralmarmo passt.

COMPOSITION_01 / 145 cm
XIL127 + MM90 + LA1 + RRX39 + Essential4

Materials

- basi in nobilitato Olmo Roccia 4056_maniglia Gamma cm 62 laccata Bianco opaco_pianolavabo in Mineralmarmo Bianco lucido
- Olmo Roccia 4056 melamine washbasin unit_cm 62 Gamma handle matt white lacquer_Glassy white Mineralmarmo washbasin top
- meubles en mélamine Olmo Roccia 4056_poignée Gamma cm 62 laqué blanc mat _plan vasque en Mineralmarmo blanc brillant
- Möbel Melamin-Platte Olmo Roccia 4056_Griff Gamma cm 62 matt weiß lackiert _Waschtischplatte aus Mineralmarmo glänzend weißem

XL

COMPOSITION_02



L'interprete principale di questa composizione è la tinta laccata grigio opaco Creta M50, declinata in ogni parte: ante e fianchi, top e cornice dello specchio.

Un'eleganza senza tempo per una soluzione ampiamente contenitiva.

The Creta M50 matt grey lacquer stars as the main character throughout the composition: on the doors, sides and top, then up to the mirror frame.

Timeless elegance for a generous storage solution.

Le principal interprète de cette composition est la finition laquée gris mat Creta M50, déclinée dans toutes les parties : portes et côtés, plan supérieur et cadre de miroir.

Une élégance intemporelle pour une solution largement confinée.

Der Hauptprotagonist dieser Komposition ist der lackierte mattgraue Farbton Creta M50, der in allen Bereichen gestaltet wird, und zwar an den Türen und Seiten, an der Oberseite und im Spiegelrahmen.

Eine zeitlose Eleganz für eine weitgehend inklusive Lösung.

COMPOSITION_02 / 105 cm
XIL175 + HT30DX + RRX310

Materials

- base portalavabo laccato opaco Creta M50 _pianolavabo in Teknos Creta _specchio con cornice laccato opaco Creta M50 _illuminazione LED
- Creta M50 washbasin unit matt lacquer_Teknos Creta washbasin top_ Creta M50 matt lacquer mirror with frame_LED lighting
- meuble vasque laqué mat Creta M50 _plan vasque en Teknos Creta _miroir avec cadre laqué mat Creta M50 _éclairage LED
- Waschtischunterschrank mattlackiert in Creta M50_Waschtischplatte aus Teknos Creta _Spiegel mit Rahmen matt lackiertem Creta M50 _LED-Beleuchtung









Un insolito ed elegantissimo laccato lucido Senape G65 interpreta una soluzione che cerca anche la praticità di due cassettoni e un'anta delicatamente sottolineati da una apertura a gola laccata in tinta.

Pianolavabo in ceramica con vasca a bordi stondati.

A composition that ensures all the practicality of two large drawers and a door in an unusual yet extremely elegant Senape G65 glossy lacquer finish, gently outlined by means of groove openings in colour-matched lacquer.

Ceramic washbasin with round-edged bathtub.

La laque brillante Senape G65, inhabituelle et très élégante, interprète une solution qui recherche également le côté pratique de deux grands tiroirs et une porte délicatement soulignée par une ouverture rainurée laquée assortie.

Lavabo en céramique avec des bords arrondis.

Ein ungewöhnlicher und äußerst glanzlackierter Farbton Senape G65 interpretiert eine Lösung, die auch die praktische Anwendbarkeit von zwei großen Schubladen und einer Tür sucht, die durch eine passende lackierte Nutöffnung im selben Farbton raffiniert betont wird.

Keramikwaschbecken mit abgerundeten Kanten.

COMPOSITION_03 / 105 cm
XIL175 + MRP-105DX + RRX31 + Essential4

Materials

- base portalavabo laccato lucido Senape G65_pianolavabo in Ceramica_specchio con cornice laccato lucido Senape G65_illuminazione LED
- Senape G65 glossy lacquer washbasin unit_Ceramic washbasin top_Senape G65 glossy lacquer mirror with frame_LED lighting
- meuble vasque laqué brillant Senape G65_plan vasque en Céramique_miroir avec cadre laqué brillant Senape G65_éclairage LED
- Waschtischunterschrank glänzend lackiert in Senape G65_Waschtischplatte aus Keramik_Spiegel mit glänzend lackiert Senape G65 Rahmen_LED-Beleuchtung



COMPOSITION_04



Il nobilitato Quercia Naturale 34141 presenta venature pronunciate ed un tatto materico che comunica grande calore all'ambiente.

In questa soluzione è completato dall'inserimento di un elemento a giorno laccato opaco Pietra M92 e a un pianolavabo in ceramica.

The Quercia Naturale 34141 melamine-faced panels sport pronounced veining patterns and a tactile feel that lends great warmth to the whole environment.

In this solution, the composition was completed by inserting an open-shelved element in Pietra M92 matt lacquer paired with a ceramic washbasin.

La mélamine Quercia Naturale 34141 a des veines prononcées et une sensation tactile qui communique une grande chaleur à l'environnement.

Cette solution est complétée par l'insertion d'un élément ouvert en laque mate Pietra M92 et d'un plan de lavabo en céramique.

Der raffinierte Farbton Quercia Naturale 34141 weist betonte Adern und ein taktiles Gefühl auf, das der Umgebung viel Wärme vermittelt.

Abgerundet wird diese Lösung durch die Einfügung eines offenen, mattlackierten Elements in Pietra M92 und einer Keramikarbeitsplatte.

COMPOSITION_04 / 105 cm

XIL208 + VG1 + LA1 + MRP-105SX + RRX31 + Essential4

Materials

- Base portalavabo nobilitato Quercia Naturale 34141_elemento a giorno e maniglia laccato opaco Pietra M92_pianolavabo in Ceramica
- Quercia Naturale 34141 melamine washbasin unit_Pietra M92 matt lacquer open elements and handle_Ceramic washbasin top
- meubles en mélamine Quercia Naturale 34141_élément ouvert et poignée en laqué mat Pietra M92_plan vasque en Céramique
- Möbel Melamin-Platte Quercia Naturale 34141_offene Elemente und Griff mattlackiert in Pietra M92_Waschtischplatte aus Keramik









La laccatura opaca Grigio Ardesia M89 offre una mano vellutata e un colore profondo che si abbinano ad inserti in nobilitato Olmo Roccia 4056 per elementi a giorno e cornice dello specchio.

Piano lavabo in Mineralmarmo bianco opaco.

The Ardesia M89 matt grey lacquer finish conveys a velvety touch to an undoubtedly deep tone, resulting in an exquisite match for the melamine inserts in Olmo Roccia 4056 applied to the open-shelved elements and the mirror frame.

Washbasin top in matt white Mineralmarble.

La laque mate Ardesia Grey M89 offre un toucher velouté et une couleur profonde qui se combinent aux inserts en mélamine Olmo Roccia 4056 pour les éléments ouverts et le cadre du miroir.

Plan de toilette en MineralMarmo blanc mat.

Die matte Lackierung in Grigio Ardesia M89 bietet eine samtige Hand und einen tiefgründigen Farbton an, der mit Einlagen aus dem raffinierten Olmo Roccia 4056 für offene Elemente und Spiegelrahmen verbunden wird.

Waschtischplatte in mattweißem Mineralmarmo.

COMPOSITION_05 / 105 cm
XIL211 + MM105SX + RRX310

Materials

- base portalavabo laccato opaco Grigio Ardesia M89_elemento a giorno nobilitato Olmo Roccia 4056_pianolavabo in Mineralmarmo Bianco opaco_specchio con cornice in nobilitato Olmo Roccia 4056_illuminazione LED
- Grigio Ardesia M89 matt lacquer washbasin unit_Olmo Roccia 4056 melamine open elements_Matt white Mineralmarmo washbasin top_Olmo Roccia 4056 melamine mirror with frame_LED lighting
- meuble vasque laqué matt Grigio Ardesia M89_élément ouvert mélamine Olmo Roccia 4056_plan vasque en Mineralmarmo mat blanc_miroir avec cadre mélamine Olmo Roccia 4056_éclairage LED
- Waschtischunterschrank mattlackiert in Grigio Ardesia M89_offene Elemente Melamin-Platte Olmo Roccia 4056_Waschtischplatte aus Mineralmarmo weiß lackiert_Spiegel mit Rahmen Melamin-Platte Olmo Roccia 4056_LED-Beleuchtung



COMPOSITION_06



Un colore che di per sè diventa interprete di un ambiente, il laccato opaco Azzurro Artico M80 con maniglie in tinta e lavabo in vetro satinato dello stesso colore. Una scelta di personalità ed eleganza.

A colour capable of becoming in itself the main feature of a whole room: such is the M80 Light Blue Arctic matt lacquer, paired with colour-matched handles and a satin glass washbasin, also in the same colour. A choice of personality and elegance.

Une couleur qui en elle-même devient l'interprète de l'environnement, le vernis mat M80 Light Blue Artico avec poignées assorties et évier en verre satiné de la même couleur. Un choix de personnalité et d'élégance.

Ein Farbton, der ganz allein eine ganze Umgebung interpretiert, der mattlackierte Azzurro Artico M80 mit passenden Griffen und satiniertem Glasbecken im selben Farbton. Eine individuell gestaltete Auswahl im Sinne der Eleganz.

COMPOSITION_06 / 120 cm
XIL231 + TP405 + VS10 + LA1 + RRX34 + Essential4

Materials

- base portalavabo e maniglie Gamma laccato opaco Azzurro Artico M80_pianolavabo in vetro satinato Azzurro Artico M80
- Azzurro Artico M80 matt lacquer washbasin unit and Gamma handles_frosted glass Azzurro Artico M80 washbasin top
- meuble vasque et poignée Gamma laqué matt Azzurro Artico M80_plan vasque en verre dépoli Azzurro Artico M80
- Waschtischunterschrank und Griffe Gamma mattlackiert Azzurro Artico M80_Waschtischplatte aus Milchglas Azzurro Artico M80







COMPOSITION_07



Soluzione bicolore per una composizione che presenta in proporzioni simili l'uso del nobilitato Olmo Lava 4055 e il laccato opaco Bianco M86 per un ambiente decisamente personale.

Su parete due elementi a giorno sospesi in laccato bianco.

Two-tone solution for a decidedly personal composition that makes use of both the Olmo Lava 4055 melamine-faced finish and the Bianco M86 matt lacquer, in similar proportions.

On the wall, two hanging open-shelved elements in white lacquer.

Solution bicolore pour une composition présentant dans des proportions similaires l'utilisation de la laque mate Olmo Lava 4055 et Bianco M86 pour un environnement résolument personnel.

Au mur, deux éléments ouverts suspendus en laque blanche.

Eine zweifarbige Lösung für eine Zusammensetzung, die in ähnlichen Proportionen die Verwendung des raffinierten Olmo Lava 4055 und des mattlackierten Bianco M86 für eine entscheidend individuell gestaltete Umgebung aufweist.

An der Wand zwei offene, weiß lackierte Hängenelemente.

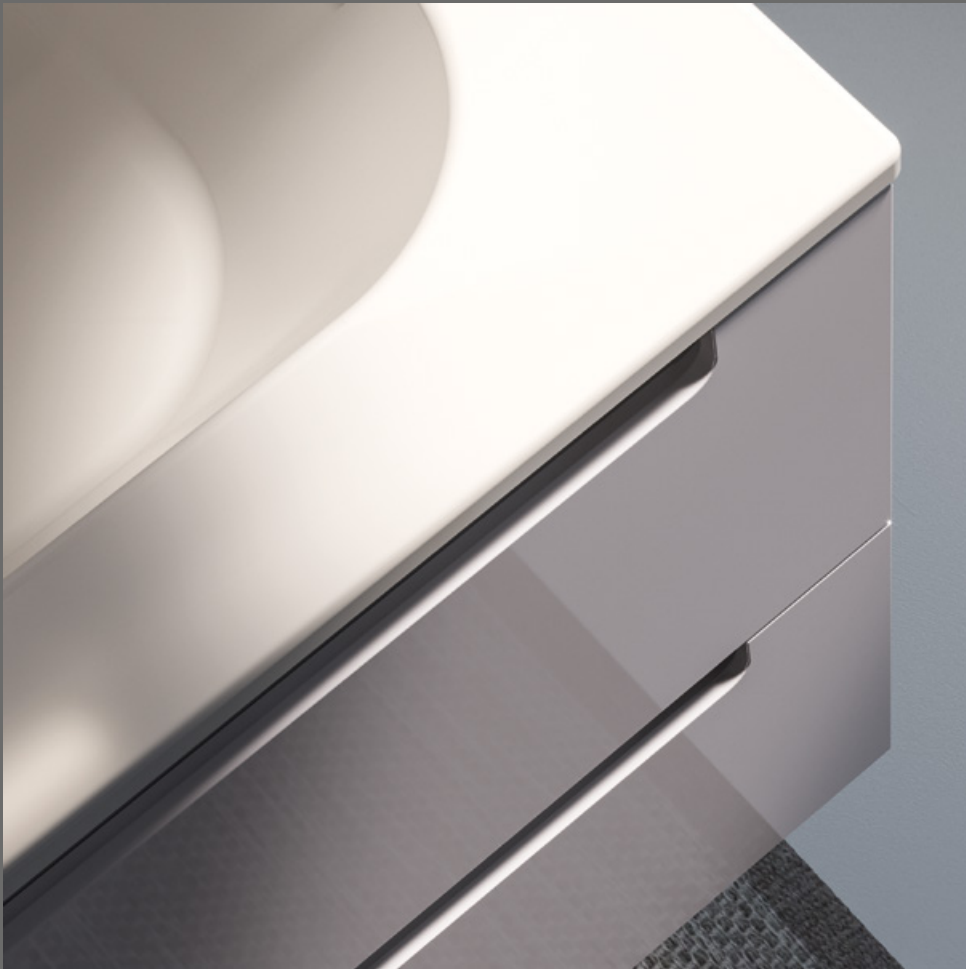
COMPOSITION_07 / 105 cm
XIL162 + VG1 + MM105 + RRR31 + Essential4

Materials

- base portalavabo nobilitato Olmo Lava 4055_elemento a giorno laccato opaco Bianco M86_pianolavabo in Mineralmarmo Bianco opaco.
- Olmo Lava 4055 melamine washbasin unit_Bianco M86 matt lacquer open elements_Mineralmarmo matt white washbasin top
- meuble vasque en mélamine Olmo Lava 4055_élément ouvert en laqué mat Bianco M86_plan vasque en matt white Mineralmarmo
- Waschtischunterschrank Melamin-Platte Olmo Lava 4055_offene Elemente mattlackiert in Bianco M86_Waschtischplatte aus Mineralmarmo mattweißem



COMPOSITION_08



Soluzione con doppio lavabo in ceramica bianco e laccatura lucida Grigio Aviatore G88. Le belle ante dei frontali dei cassettoni presentano una gola incisa che facilita la presa e sottolinea la linearità della composizione.

Solution with double basin in white ceramic and G88 Aviatore glossy lacquer. The beautiful front of the drawers sports a groove opening that facilitates the grip while emphasizing the linearity of the composition.

Solution avec double évier en céramique blanche et laque brillante Aviatore G88. Les belles portes des façades des tiroirs ont une rainure gravée qui facilite la prise en main et souligne la linéarité de la composition.

Lösung mit Doppelspüle in weißer Keramik und glatter Lackierung im Farbton Grigio Aviatore G88. Die schönen Türen der Schubladenfronten weisen eine eingravierte Nut auf, die den Griff erleichtert und die lineare Gestaltung der Zusammensetzung betont.

COMPOSITION_08 / 120 cm
XIL233 + MRP-120A + RRX34 + 2 Essential4

Materials

- base portalavabo laccato lucido Grigio Aviatore G88_pianolavabo in Ceramica
- Grigio Aviatore G88 glossy lacquer washbasin unit base_Ceramic washbasin top
- meuble vasque en laqué brillant Grigio Aviatore G88_plan vasque en Céramique
- Waschtischunterschrank glänzend lackiert Grigio Aviatore G88_Waschtischplatte aus Keramik









In presenza di spazi ristretti è d'obbligo cercare una soluzione funzionale che non perda di vista l'estetica. In questa proposta il nobilitato Olmo Roccia 4056 si sposa perfettamente con l'elemento a giorno laccato opaco Pietra Serena M49 e il top per lavabo e vasca in Teknos Pietra Serena nella stessa nuance.

When challenged with confined spaces, it is mandatory to look for functional solutions without losing sight of aesthetics. In this proposal, the Olmo Roccia 4056 melamine-faced board blends perfectly both with the open-shelved elements in Pietra Serena M49 matt lacquer and the washbasin and bathtub tops, in a Teknos Pietra Serena finish of the same shade.

Dans les espaces restreints, il est indispensable de rechercher une solution fonctionnelle qui ne perd pas de vue l'esthétique. Dans cette proposition, la mélamine Olmo Roccia 4056 se marie parfaitement avec l'élément ouvert laqué mat Pietra Serena M49 et le lavabo et le plan de toilette Teknos Pietra Serena dans la même teinte.

Auf engstem Raum ist es wichtig, nach einer funktionalen Lösung zu suchen, welche aber die Ästhetik nicht außer Acht lässt. In diesem Vorschlag vereint sich der raffinierte Olmo Roccia 4056 einwandfrei mit dem offenen mattlackierten Element im Farbton Pietra Serena M49 und dem Top Teknos Pietra Serena Waschbecken und der Wanne mit der selben Nuance.

COMPOSITION_09 / 120 cm
XIL279 + VG1 + HT45SX + RRX27 + Essential4

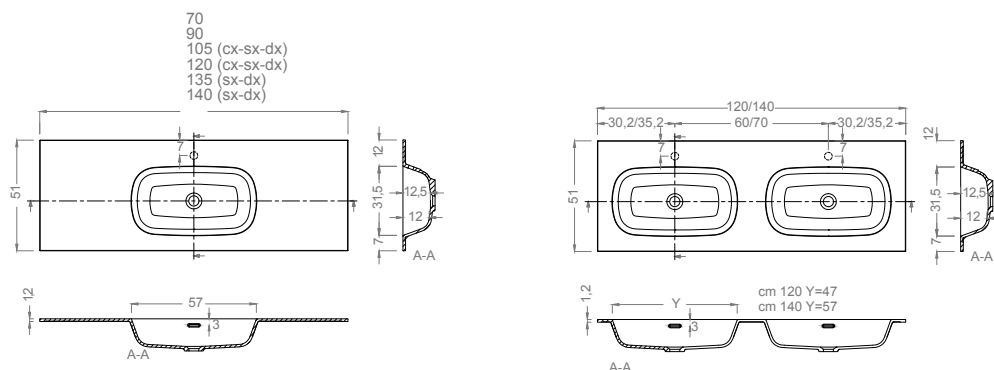
Materials

- base portalavabo in nobilitato Olmo Roccia 4056_elemento a giorno laccato opaco Pietra Serena M49_pianolavabo in Teknos Pietra Serena
- Olmo Roccia 4056 melamine washbasin unit_Pietra Serena M49 matt lacquer open elements_Teknos Pietra Serena washbasin top
- meuble vasque en mélamine Olmo Roccia 4056_élément ouvert en laqué mat Pietra Serena M49_plan vasque en Pietra Serena Teknos
- Waschtischunterschrank Melamin-Platte Olmo Roccia 4056_offene Elemente mattlackiert in Pietra Serena M49_Waschtischplatte aus Teknos Pietra Serena

pianilavabo tops with integrated basin plans vasque platte mit integriertem waschbecken

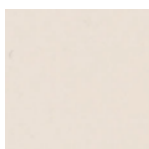
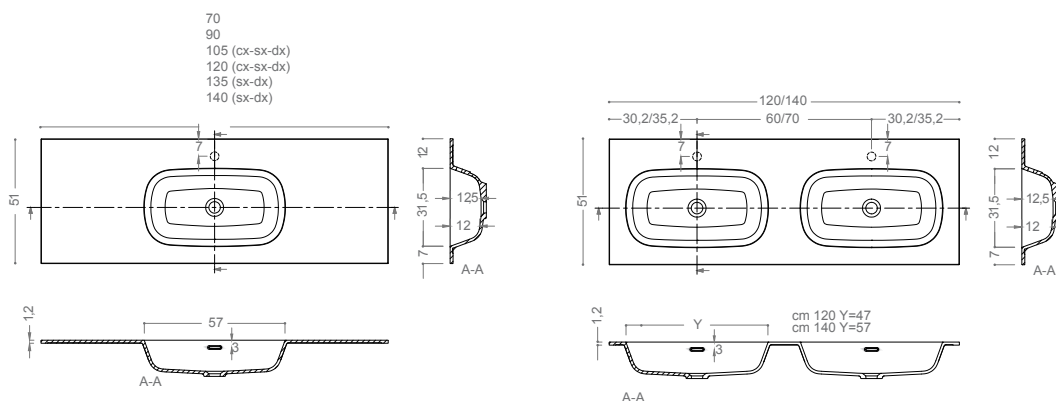
MINERALMARMO

Pianolavabo in Mineralmarmo Bianco opaco/lucido
 Consolle Mineralmarmo matt/glossy White
 Plan vasque Mineralmarbre mat/brillant Blanc
 Waschtischplatte aus Mineralmarmo Matt/Glanz Weiß

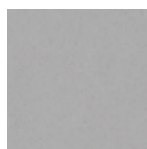


TEKNOS

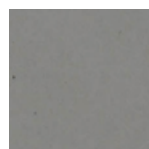
Pianolavabo in Teknos (solamente lavabo BB15)
 Consolle Teknos (only basin BB15)
 Plan vasque Teknos (seulement vasque BB15)
 Waschtischplatte aus Teknos (Nur sinken BB15)



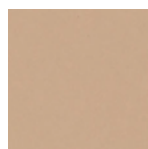
Burro matt



Pietra Serena matt



Creta matt



Cuoio matt



Visone matt



Nero Antracite matt

Il Teknos, disponibile in 6 colori, con la sua calda e piacevole sensazione tattile simile alle superfici naturali, rende il contatto diretto un piacere inaspettato.

With its warm and pleasurable tactile appeal, similar to natural surfaces, Teknos makes direct contact an unexpected pleasure. Available in 6 colours.

Avec sa chaude et agréable sensation au toucher semblable aux surfaces naturelles, le Teknos fait du contact direct un plaisir inattendu. Disponible en 6 couleurs

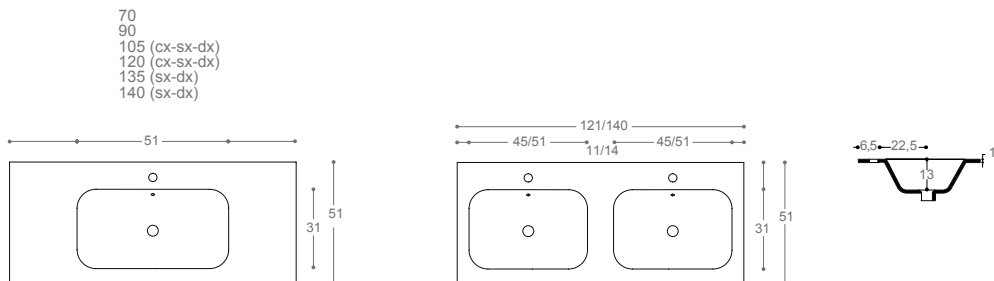
Teknos macht mit der warmen und angenehmen Tastempfindung, die natürlichen Oberflächen ähnelt, den direkten Kontakt zu einem unerwarteten Vergnügen. Erhältlich in 6 Farben

pianilavabo tops with integrated basin plans vasque platte mit integriertem waschbecken

CRISTALLO GLASS VERRE KRISTALL

Pianolavabo in Cristallo (solamente lavabo V806)
 Glass top integrated basin (only basin V806)
 Plan vasque en verre (seulement vasque V806)
 Waschtischplatte aus Kristall (Nur sinken V806)

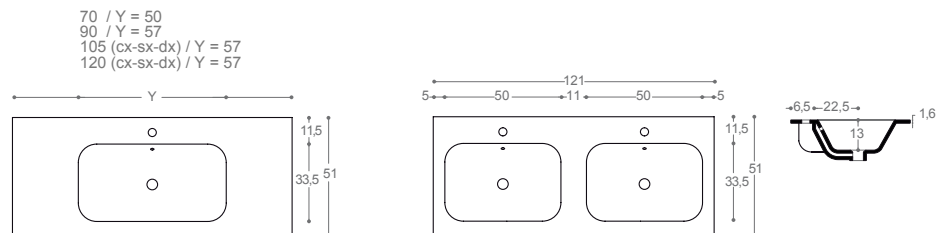
Piani in cristallo 45 colori come da mazzetta
 Glass top 45 colors
 Plan vasque en verre 45 couleurs
 Waschtischplatte aus Kristall 45 Farben



Pianolavabo in cristallo con finitura satinata art. VS10
 Glass top with satin finish art. VS10 - Plan vasque en verre satinée art. VS10 - Waschtischplatte aus Kristall in Satinglass art. VS10

CERAMICA CERAMIC CÉRAMIQUE KERAMIK

Consolle in ceramica bianca lucida
 Glossy white ceramic console
 Plan vasque en céramique blanc brillant
 Waschtischplatte aus Keramik Weiß Glanz



*CERAMICA COLORE OPACO CERAMIC MATT COLOR CÉRAMIQUE COULEUR MAT KERAMIKMATTE FARBE



Bianco matt Beige matt Cappuccino matt Nero Antracite

*Pianolavabo in ceramica colorata opaca
 Matt coloured ceramic top with - Plan vasque en céramique colorée opaque - Waschtischplatte aus undurchsichtige farbige Keramik



Olmo Naturale
7965



Olmo Lava
4055



Olmo Roccia
4056



Olmo Siena
7967



Larice Bianco
7744



Rovere Rustico
14140



Quercia Naturale
34141



Promenade Corda
PCR6



Promenade
Tabacco PC4



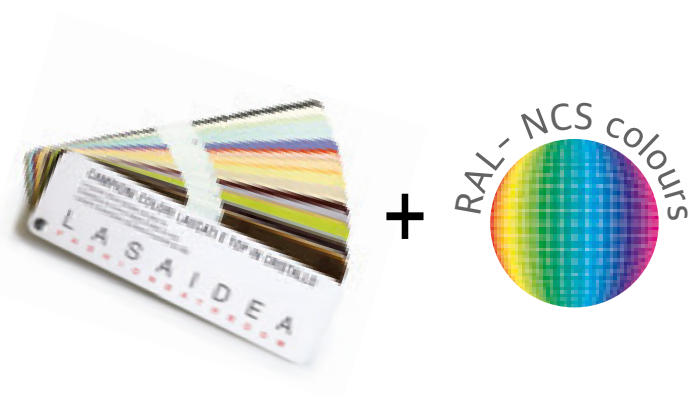
Promenade
Cioccolato PC3

Base nobilitato con elemento a giorno laccato opaco (art. VG1)
Base unit melamine with open unit matt laquered (art. VG1)
Sous-vasque melaminé avec element ouverte laqué mat (art. VG1)
Waschtischunterschrank Melamin-Platte mit mattlackiertem offenem Element = Melamin Preis (Art. VG1)

Base nobilitato con elemento a giorno laccato lucido (art. VG2)
Base unit melamine with open unit glossy laquered (art. VG2)
Sous-vasque melaminé avec element ouverte laqué brillant (art. VG2)
Waschtischunterschrank Melamin-Platte mit glänzend lackiert offenem Element (Art. VG2)

Base laccato opaco con elemento a giorno nobilitato
Base unit matt laquered with open unit melamine
Sous-vasque laqué mat avec element ouverte melaminé
Waschtischunterschrank Matt lackierter mit offenen Elementen in Melamin

Base laccato lucido con elemento a giorno nobilitato
Base unit glossy laquered with open unit melamine
Sous-vasque laqué brillant avec element ouverte melaminé
Waschtischunterschrank glänzend lackiert mit offenen Elementen in Melamin



laccati lacquers laqués lackiert lacados

45 colori laccati di serie Lasaidea nella versione lucida e opaca.

Colori RAL

45 colours Lasaidea range of glossy and matt lacquers.

RAL colours

45 couleurs laqués Lasaidea dans la version brillante et mat.

Couleurs RAL

45 Farben Lasaidea, lackiert, in den Versionen glänzend und matt.

Farben RAL



aperture openings ouvertures Öffnungen



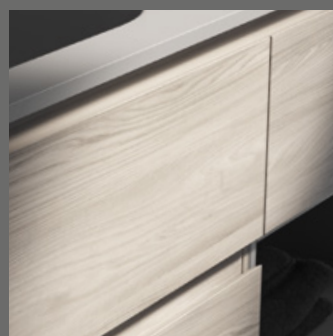
gola A (solamente per laccati)
groove A (only for lacquered doors)
gorge A (seulement pour portes laquées)
griffmulde A (nur für lackiert türen)



gola F (solamente per laccati)
groove F (only for lacquered doors)
gorge F (seulement pour portes laquées)
Griffmulde F (nur für lackiert türen)



gola B (solamente per laccati)
groove B (only for lacquered doors)
gorge B (seulement pour portes laquées)
griffmulde B (nur für lackiert türen)



gola H (solamente per nobilitato)
groove H (only for melamine doors)
gorge H (seulement pour portes melaminé)
Griffmulde H (nur für Melamin-Platte türen)



gola C (solamente per nobilitato)
groove C (only for melamine doors)
gorge C (seulement pour portes melaminé)
Griffmulde C (nur für Melamin-Platte türen)



maniglia Gamma cromata
handle Gamma chromed
poignée Gamma chromée
Chromgriff Gamma



maniglia Gamma laccata (opaco o lucido)
maggiorazione € 49 (art. LA1)
per tutte le maniglie della base.
handle Gamma lacquer (matt or glossy)
surcharge for all handles of washbasin units
€ 49 (art. LA1)
poignée Gamma laqué (mat ou brillant)
majoration pour toutes les poignées
du sous-vasque € 49 (art. LA1)
Gamma-lackierter Griff (matt oder glänzend)
Aufpreis für alle Griffe € 49 (art. LA1)

XL ACCESSORI / OPTIONAL



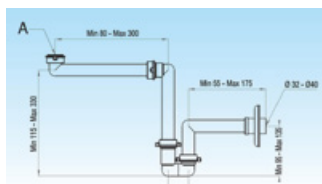
art. MINI5
 Portasalvietta laterale per mobile in ottone cromo lucido
 Side polished chrome towel rack
 Porte-serviettes latéral en chrome poli
 Seitlicher Handtuchhalter aus poliertem Chrom



art. XIP7
 Piedino cromo lucido regolabile, altezza 35 cm (cm 2x2x35h)
 Chromed foot, adjustable (cm 2x2x35h)
 Pied chrome réglable (cm 2x2x35h)
 Verstellbarer Chromfuß (cm 2x2x35h)



art. S700
 Sifone cromato con altezza regolabile
 Trap chrome
 Siphon chrome
 Siphon chrom



art. SMD8
 Sifone salvaspazio in plastica modificabile
 *consigliato per basi portavaso con elemento a giorno
 Plastic space-saver trap
 * recommended for washbasin units with open element
 Siphon gain de place en plastique
 * recommandé pour sous-vasques avec part ouverte
 PVC Raumsparsisphon
 *empfohlen für Möbel mit offenem Element



art. P500
 Piletta cromata "sempre aperta"
 Waste kit with free-flow drain
 Bonde à écoulement libre pour vasque
 Ablaufgarnitur mit freiem Ablauf für Waschbecken



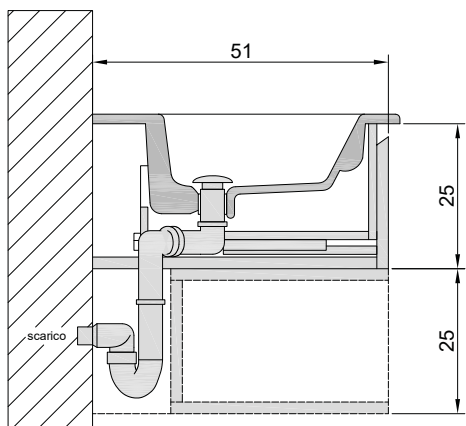
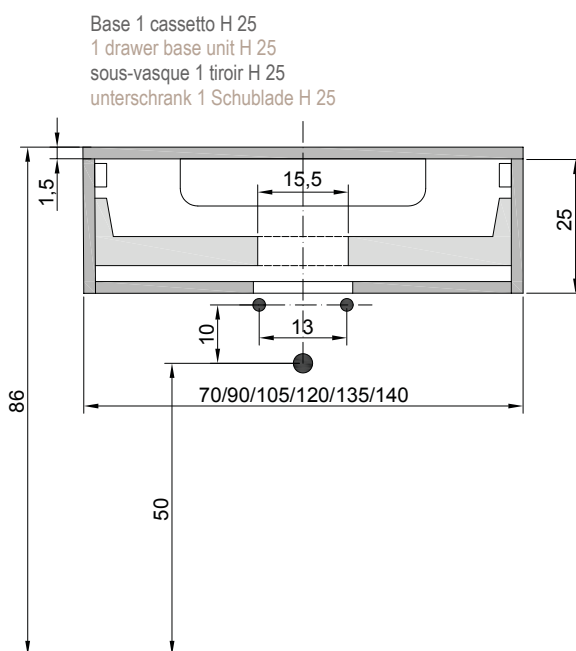
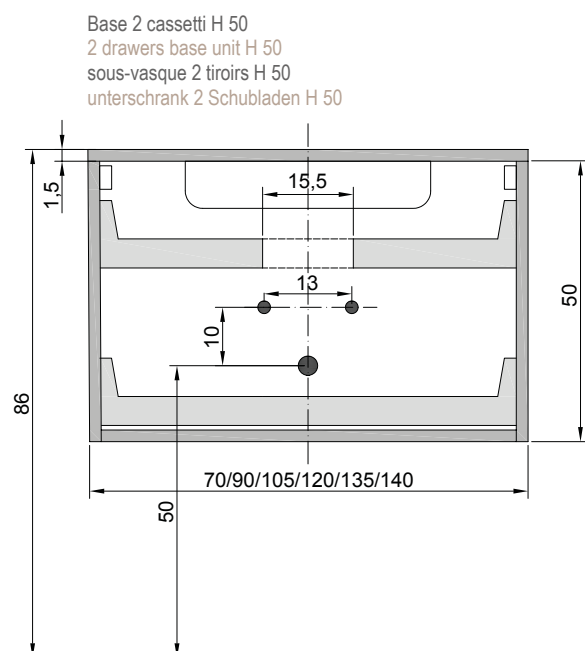
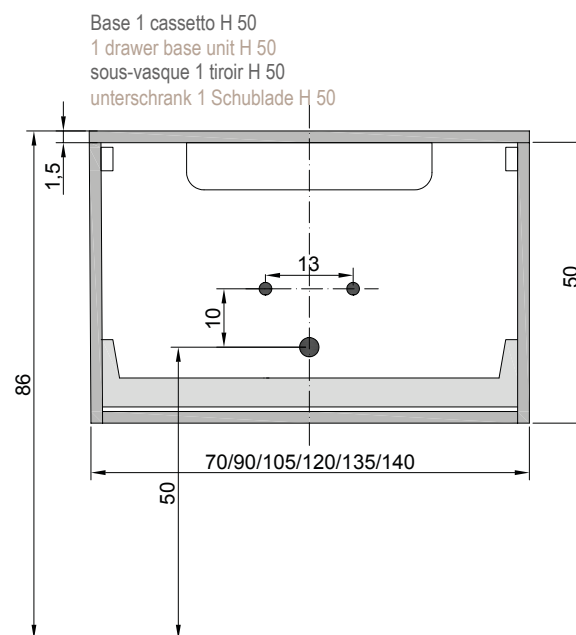
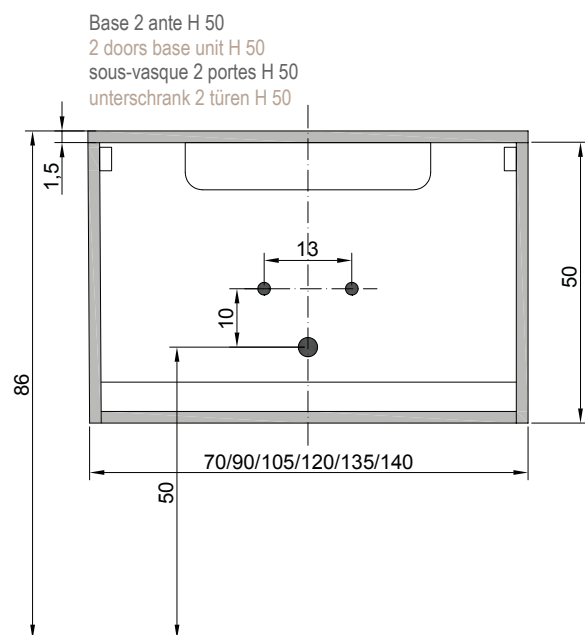
art. P600
 Piletta cromata "apri e chiudi"
 "Up & down" waste kit for basin
 Bonde ouverte "up & down" pour vasque
 Ablaufgarnitur "up & down" für Waschbecken

cassetti e cestoni drawers and deep drawers tiroirs et coulissants Schubladen und auszuge

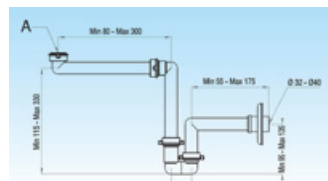


Realizzati con sponde metalliche ad estrazione totale e chiusura rallentata.
 Made with metal sides fitted on full-extension, soft-close runners.
 Réalisés avec des cotés en métal montés sur coulisses à sortie totale avec amortisseur de fermeture.
 Hergestellt mit Seitenteilen aus Metall und Laufschienen mit Vollauszug und gebremstem Einzug.

POSIZIONE SCARICHI - ASSEMBLY DIAGRAMS - SCHÉMAS DE MONTAGE - MONTAGESCHEMEN



Esempio scarichi per base lavabo con vano a giorno
Example drain for base unit with open unit
Exemple drain pour sous-vasque avec élément ouverte
Beispiel für Abläufe für Waschbecken mit offenem Fach



art. SMD8
Sifone salvaspazio in plastica modificabile
*consigliato per basi portalavabo con elemento a giorno
Plastic space-saver trap
* recommended for washbasin units with open element
Siphon gain de place en plastique
* recommandé pour sous-vasques avec part ouverte
PVC Raumspsiphon
*empfohlen für Möbel mit offenem Element

L A S A I D E A

F A S H I O N B A T H R O O M

LASAIDEA S.p.A.

Strada di Gabbricce, 13 - 53035 Monteriggioni (SI)

tel. 0577.304296-304290 / fax 0577.304683

fax (vendite) +39.0577.304776

tel. export +39 0577.307526

www.lasaidea.com - info@lasaidea.com

M A D E I N I T A L Y

